

P1 QUANTIDADE: 04 pcs
DIMENSÕES: 0,70x2,10
MATERIAL: ALUMÍNIO
TIPO: 1 FOLHA DE ABRIR

P2 QUANTIDADE: 03 pcs
DIMENSÕES: 0,80x2,10
MATERIAL: ALUMÍNIO
TIPO: 1 FOLHA DE ABRIR

P3 QUANTIDADE: 01 pc
DIMENSÕES: 0,90x2,10
MATERIAL: ALUMÍNIO
TIPO: 1 FOLHA DE ABRIR COM ALÇA INTERNA

P4 QUANTIDADE: 01 pc
DIMENSÕES: 1,30x2,10
MATERIAL: ALUMÍNIO
TIPO: 1 FOLHA FIXA E UMA FOLHA DE CORRER

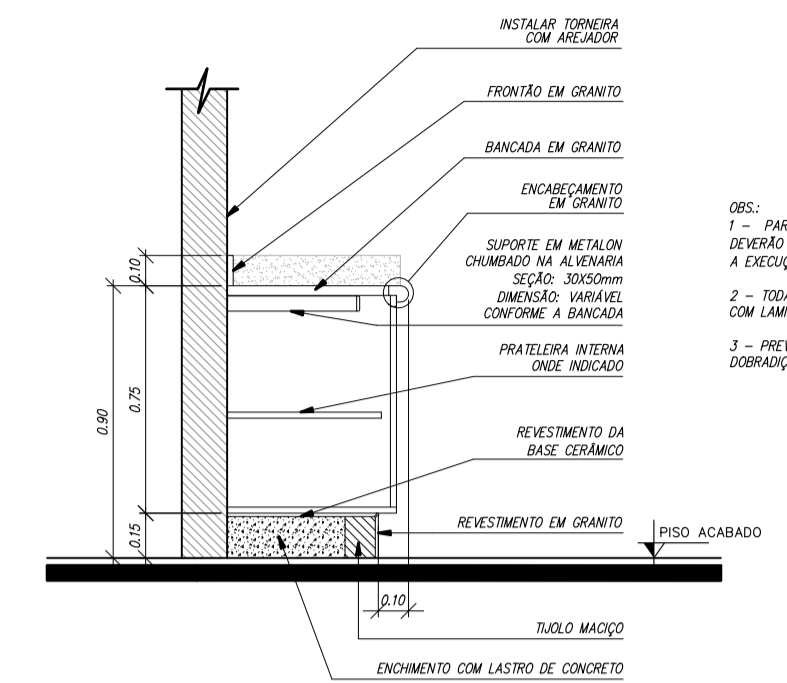
P5 QUANTIDADE: 01 pc
DIMENSÕES: 0,90x2,10
MATERIAL: ALUMÍNIO
TIPO: 2 FOLHAS DE ABRIR COM BALCÃO CENTRAL

P6 QUANTIDADE: 01 pc
DIMENSÕES: 1,40x2,50
MATERIAL: ALUMÍNIO
TIPO: 2 FOLHAS DE ABRIR

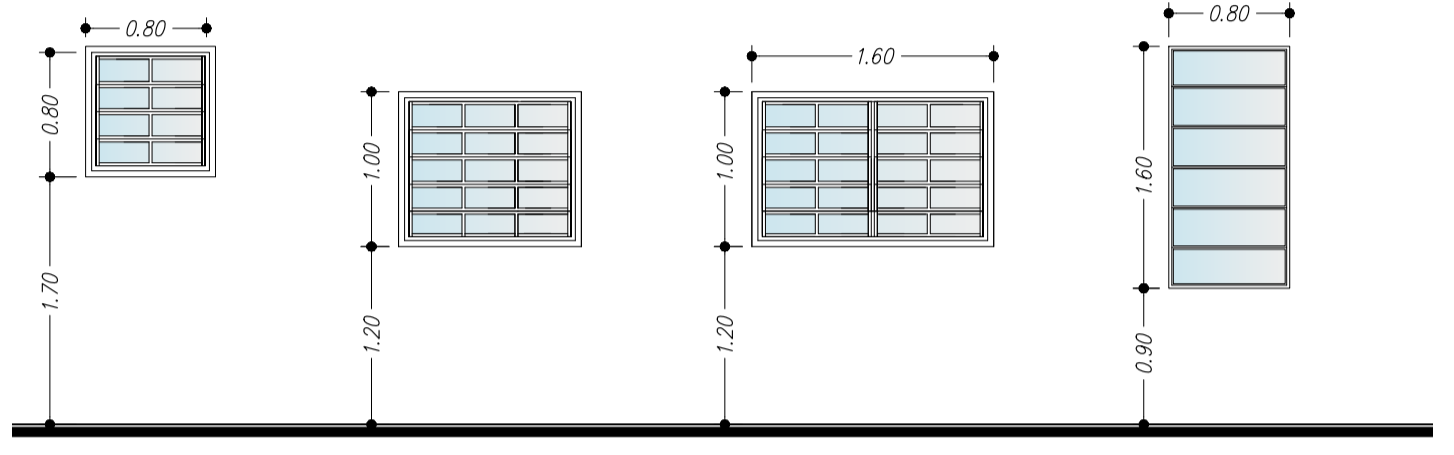
P7 QUANTIDADE: 06 pcs
DIMENSÕES: 1,00x2,10
MATERIAL: ALUMÍNIO
TIPO: 1 FOLHA DE CORRER

P8 QUANTIDADE: 03 pcs
DIMENSÕES: 0,90x2,10
MATERIAL: ALUMÍNIO
TIPO: 1 FOLHA DE ABRIR

P9 QUANTIDADE: 02 pcs
DIMENSÕES: 1,50x2,20
MATERIAL: FERRO / MALHA GALVANIZADA
TIPO: 2 FOLHAS DE ABRIR



DETALHE DA BANCADA
ESCALA 1:25



C1 QUANTIDADE: 5 pcs
DIMENSÕES: 0,80x0,80
MATERIAL: ALUMÍNIO/VIDRO
TIPO: BASCULANTE

C2 QUANTIDADE: 4 pcs
DIMENSÕES: 1,20x1,00
MATERIAL: ALUMÍNIO/VIDRO
TIPO: BASCULANTE

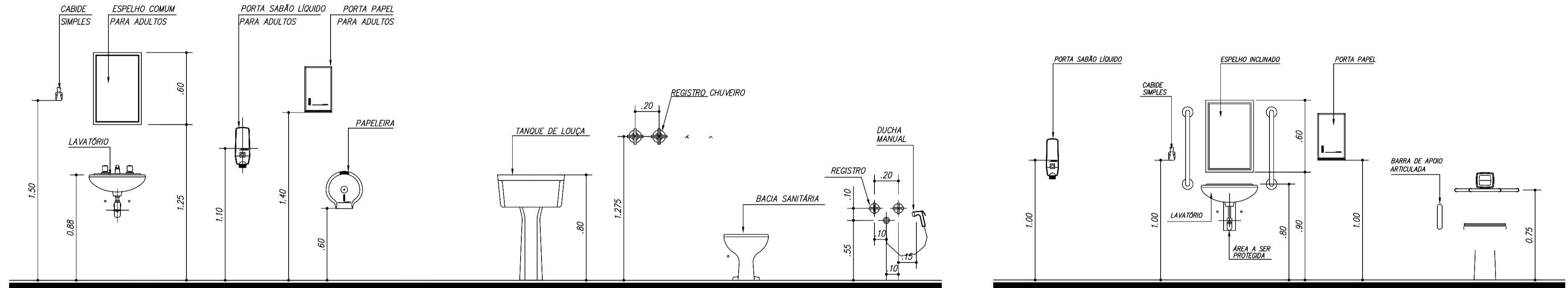
C3 QUANTIDADE: 10 pcs
DIMENSÕES: 1,60x1,00
MATERIAL: ALUMÍNIO/VIDRO
TIPO: BASCULANTE

C4 QUANTIDADE: 7 pcs
DIMENSÕES: 0,80x0,80
MATERIAL: ALUMÍNIO/VIDRO
TIPO: BASCULANTE

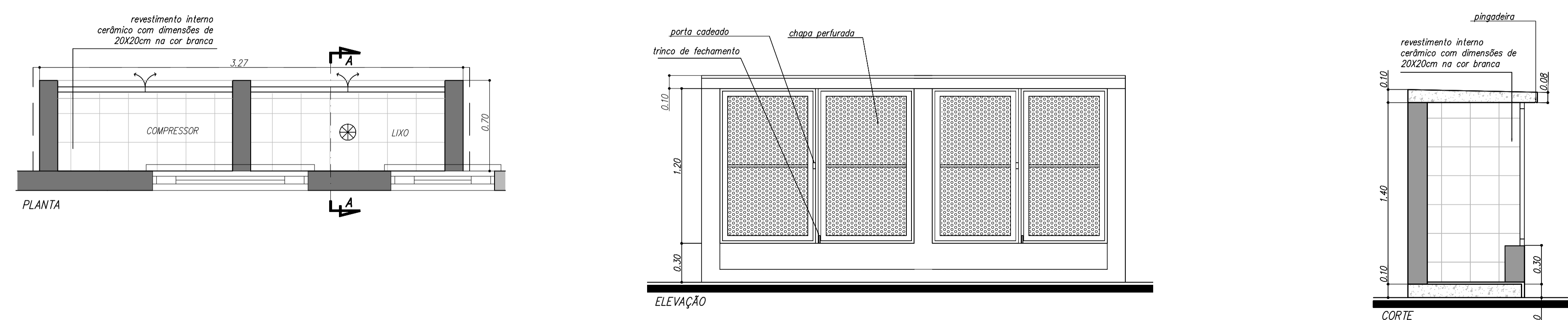
TABELA DE PORTAS				
ITEM	TIPO	MATERIAL	DIMENSÃO	QUANTIDADE
P1	1 FOLHA DE ABRIR	ALUMÍNIO	0,70x2,10	04
P2	1 FOLHA DE ABRIR	ALUMÍNIO	0,80x2,10	03
P3	1 FOLHA DE ABRIR C/ ALÇA	ALUMÍNIO	0,90x2,10	01
P4	1 FOLHA DE CORRER	ALUMÍNIO/VIDRO	1,30x2,10	01
P5	1 FOLHA DE ABRIR C/ BALCÃO	ALUMÍNIO	0,90x2,10	01
P6	2 FOLHAS DE ABRIR C/ BANDEIRA	ALUMÍNIO/VIDRO	1,40x2,50	01
P7	1 FOLHA DE CORRER	ALUMÍNIO	1,00x2,10	06
P8	1 FOLHA DE ABRIR	ALUMÍNIO	0,90x2,10	03
P9	2 FOLHAS DE ABRIR COM GRADIL	FERRO	1,50x2,30	02

TABELA DE CAIXILHOS				
ITEM	TIPO	MATERIAL	DIMENSÃO	QUANTIDADE
C1	BASCULANTE	ALUMÍNIO/VIDRO	0,80x0,80	05
C2	BASCULANTE	ALUMÍNIO/VIDRO	1,20x1,00	04
C3	BASCULANTE	ALUMÍNIO/VIDRO	1,60x1,00	10
C4	BASCULANTE	ALUMÍNIO/VIDRO	0,80x2,00	07

DETALHE DAS ESQUADRIAS
ESCALA 1:50



DETALHE DAS PEÇAS SANITÁRIAS
ESCALA 1:25



DETALHE DO ABRIGO PARA LIXO E COMPRESSOR
ESCALA 1:25

04	ALTERAÇÃO DE ESQUADRIAS	06/01/2023
03	DETALHAMENTO DE ARQUITETURA	18/04/2022
02	ALTERAÇÃO SOLICITADA (RECUO)	18/02/2022
01	ALTERAÇÃO SOLICITADA PELA SECRETÁRIA PATRÍCIA, PORTAS DE CORRER E CAIXILHOS EM ALUMÍNIO BRANCO.	06/01/2022
00	INICIAL	29/12/2021
REVISÃO	DETALHADOS	DATA VISTO



ORIENTADO:

GELFUS | (19) 3542 2357
PROJETOS | www.gelfus.com.br
contato@gelfus.com.br

OBRA :
**CONSTRUÇÃO DE POSTO DA SAUDE DA FAMILIA
BAIRRO APARECIDA**

CLIENTE :
PREFEITURA DO MUNICÍPIO DE SALTINHO

DETALHADOS :
**PLANTA PROPOSTA
CORTE E FACHADA**

PROJ. TÉCNICO: ENG. A.R.GAINO	DATA: 06/01/2023	PROJETO: ARQUITETURA
ESCALAS: INDICADAS	REVISÃO: 04	FOLHA: 04
DESENHISTA: LAIS DIAS VALENTE	ARQUIVO: 299-D-2287-10-001	05

ESTE PROJETO É PROPRIEDADE INTELECTUAL DE SEUS AUTORES, PODENDO SER UTILIZADO SOMENTE DE ACORDO COM OS LIMITES CONTRATUAIS. PORTANTO É VETADA SUA UTILIZAÇÃO EM PARTE OU NO TODO SEM EXPRESSA AUTORIZAÇÃO DOS MESMOS.

TABELA PARA PLOTAGEM

COR/CODIGO	ESPESSURA	ALITERAÇÃO
1	0,1	BLACK
2	0,2	BLACK
3	0,3	BLACK
4	0,4	BLACK
5	0,5	BLACK
6	0,6	BLACK

Observações:
1 - As demais cores não sofrem alterações e devem ser configuradas com espessura de 0,10mm.
2 - Todas as linhas devem conter 100% de pigmentação.